

MEDIDAS PRINCIPALES

Peso operativo* (kg)	1.210
Anchura total (mm)	750 / 1.020**
Altura total (mm)	2.190
Longitud de transporte - pala dozer atrás (mm)	3.175
Profundidad de excavación (mm)	1.755
Alcance (mm)	3.285
Longitud de balancín (mm)	880
Radio de giro trasero (mm)	610
Tipo de cadena	Goma
Anchura de cadena (mm)	180
Contacto con el suelo (mm)	1.005
Presión sobre el suelo (kg/cm ²)	0,28
Distancia del eje al suelo (mm)	160
Medidas de la pala dozer (mm)	750 (1.020**) x 200

* Peso propio + ERH + cazo mediano + depósito medio lleno

** Anchura con vía ensanchada hidráulicamente

MOTOR

Tipo	KUBOTA D722-E4B motor de gasoil de 3 cilindros Fase V de gases de escape
Potencia nominal ISO14396 (kW)	8,8 kW @ 2.200 r.p.m.
Cilindrada (cm ³)	719
Depósito de combustible (l)	12

PRESTACIONES

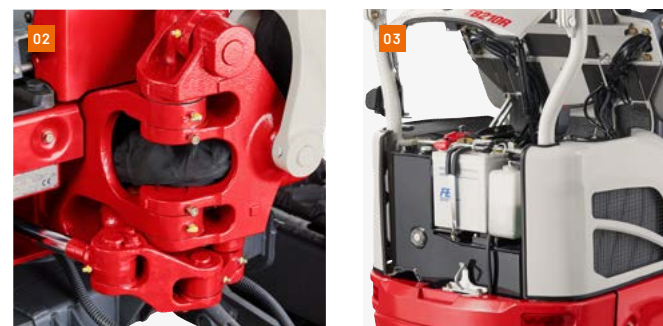
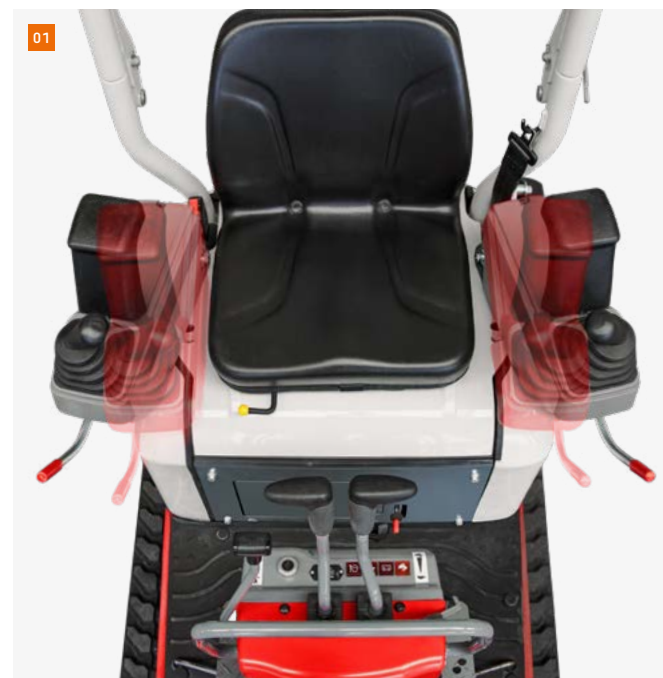
Velocidad de traslación (km/h)	2,0 (1 ^{ra} marcha) / 3,7 (2 ^a marcha)
Velocidad de giro (r.p.m.)	10
Pendiente superable (grados/%)	15 27
Giro del brazo izqda/dcha (°)	85 / 85
Fuerza de arranque cazo (kN)	11,2
Fuerza de arranque balancín (kN)	6,4

SISTEMA HIDRÁULICO

Bombas hidráulicas	3 x bomba de engranajes
Presión (bar)	182 x 182 x 34
Caudal (l/min)	11,1 x 11,1 x 5,8
Cantidad aceite hidráulico (l)	9 (depósito) / 15 (total)
Tipo de motor de giro	Pistones axiales fijos
Tipo de motor de traslación	Pistones axiales variables

CIRCUITOS AUXILIARES

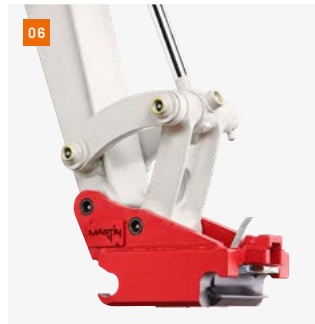
1 ^{er} circuito hidráulico auxiliar martillo (l/min)	22,2
---	------



- 01 Consolas basculantes lateralmente ofrecen más espacio y comodidad al conductor
- 02 Bloque de giro robusto con latiguillos especialmente protegidos; cilindro de elevación con amortiguación de posición final
- 03 Amplia tapa de registro para facilitar el acceso al motor y los componentes hidráulicos
- 04 Tren de rodaje con anchura de vía hidráulicamente variable. Rodillos con guía exterior para un funcionamiento seguro de las cadenas con pocas vibraciones.
- 05 1 circuito hidráulico, accionamiento por pedal mecánico de pie
- 06 Enganche rápido mecánico HUPPPlate M; permite montar los cazos también al revés
- 07 Pala dozer ensanchable en función del ancho de vía
- 08 Martillo hidráulico HUPPBreak 52
- 09 Gran distancia del eje al suelo
- 10 Cazo de limpieza giratorio, izqda 45° / dcha 45°



05



06



07



08



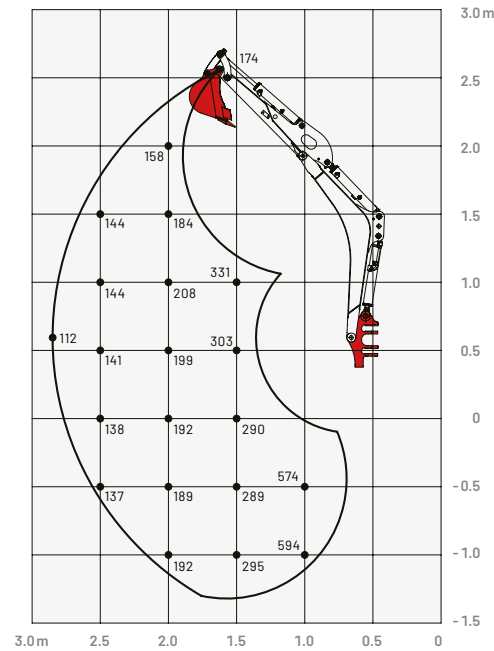
09



10

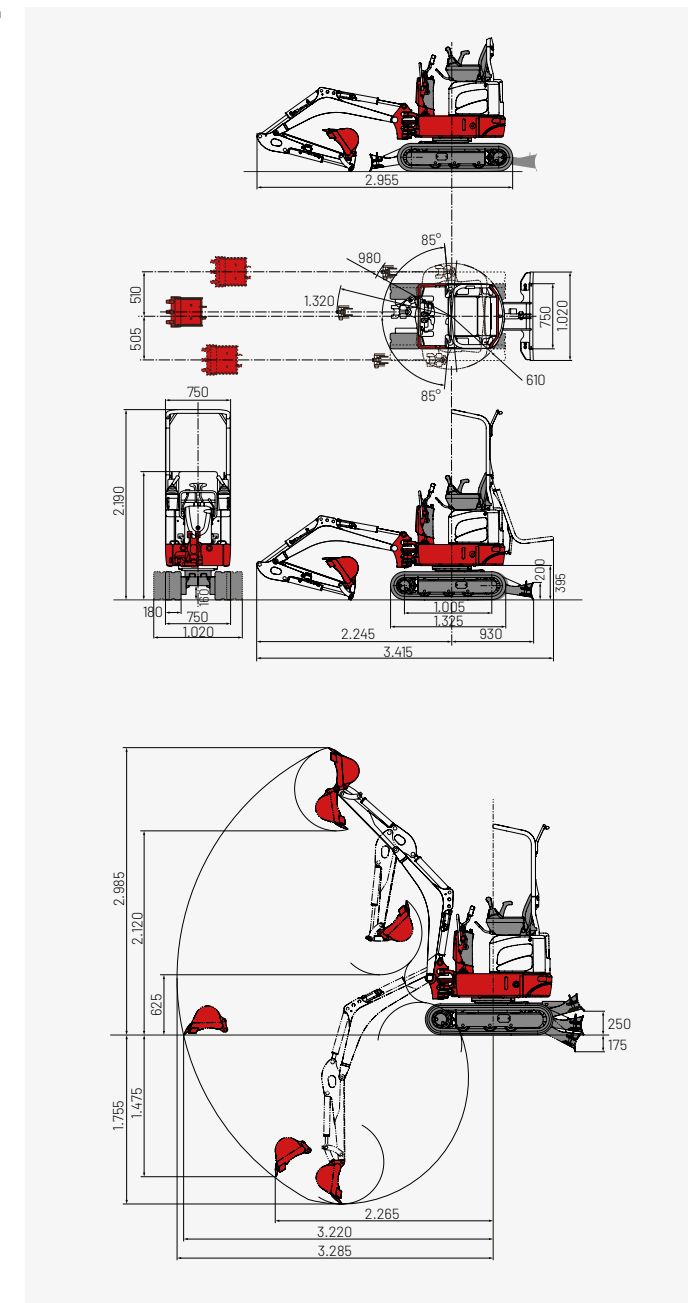
Capacidades de carga (kg)

Hacia delante (pala dozer levantada)



Las cargas indicadas en las tablas no superan el 87% de capacidad de elevación hidráulica o el 75% de carga de vuelco.

Dimensiones (mm)



Más accesorios en
huppenkothen.com/
 accesorios-para-excavadoras