

MEDIDAS PRINCIPALES	
Peso operativo* (kg)	1.860 (canopy) 1.960 (cabina)
Anchura total (mm)	985 (canopy) 1.055 (cabina) 1.300**
Altura total (mm)	2.280 (canopy) 2.360 (cabina)
Longitud de transporte - pala dozer atrás (mm)	4.040
Profundidad de excavación (mm)	2.390
Alcance (mm)	4.090
Longitud de balancín (mm)	1.130
Radio de giro trasero (mm)	1.075
Tipo de cadena	Goma
Anchura de cadena (mm)	230
Contacto con el suelo (mm)	1.155
Presión sobre el suelo (kg/cm ²)	0,29 (canopy) 0,31 (cabina)
Distancia del eje al suelo (mm)	205
Medidas de la pala dozer (mm)	980 (1.300**) x 310

* Peso propio + PT + HUPPPlate + cazo mediano + depósito medio lleno
** vía ensanchada

MOTOR

Tipo	Yanmar 3TNV70 motor de gasoil de 3 cilindros Fase V de gases de escape
Potencia nominal ISO14396 (kW)	11,5 kW @ 2.400 r.p.m.
Cilindrada (cm ³)	854
Depósito de combustible (l)	22

PRESTACIONES

Velocidad de traslación (km/h)	2,2 (1 ^{era} marcha) / 4,2 (2 ^a marcha)
Velocidad de giro (r.p.m.)	9,2
Pendiente superable (grados / %)	15 / 27
Giro del brazo izqda/dcha (°)	80 / 50

Fuerza de arranque cazo (kN)	14
Fuerza de arranque balancín (kN)	8,2
Fuerza de arranque brazo (kN)	7,4

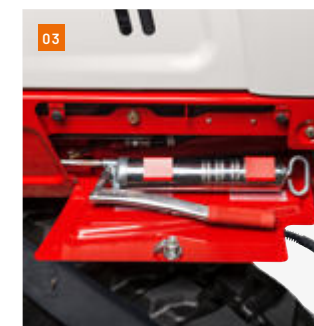
SISTEMA HIDRÁULICO

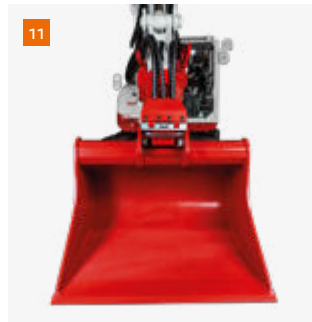
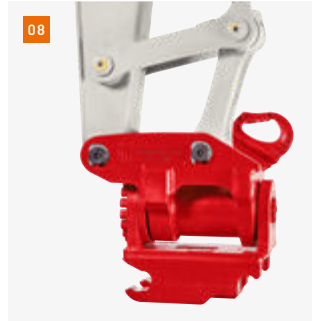
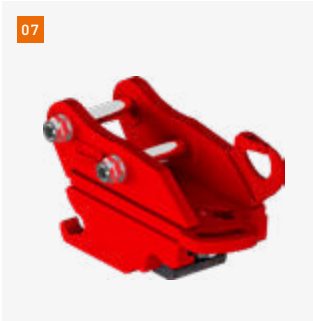
Bombas hidráulicas	Bomba doble de pistones axiales variables + 2 x bomba de engranajes
Presión (bar)	210 x 210 x 200 x 34
Caudal (l/min)	16,8 x 16,8 x 10,8 x 6,5
Depósito hidráulico (l)	16 (depósito) / 24,5 (total)
Tipo de motor de giro	Pistones axiales fijos
Tipo de motor de traslación	Pistones axiales variables

CIRCUITOS AUXILIARES

1 ^{er} circuito hidráulico auxiliar martillo (l/min)	33,6
2 ^o circuito hidráulico auxiliar Powertilt/pinza (l/min)	10,8

- 01 Puesto de conductor ergonómico para trabajar sin fatiga.
- 02 Botella de elevación en la parte posterior del brazo lo que proporciona una óptima protección contra daños.
- 03 Compartimento de almacenamiento con cerradura para la pistola de grasa.
- 04 Anchura de vía hidráulicamente variable - para mayor estabilidad.
- 05 Pala dozer larga de acero antitorsión con ensanchamiento manual.
- 06 Amplia tapa de registro garantiza un acceso óptimo a los componentes de mantenimiento hidráulico y de combustible, la batería y para la limpieza del radiador.





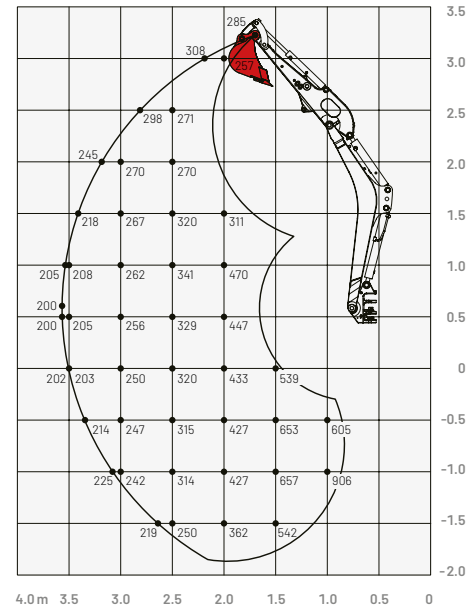
- 07 Enganche rápido mecánico HUPPPlate M
- 08 Implemento giratorio HUPPTilt con enganche rápido hidráulico HUPPPlate H
- 09 Martillo hidráulico HUPPBreak 72
- 10 Pinza universal HUPPGrip UG02 con HUPPTilt
- 11 HUPPTilt con enganche rápido hidráulico HUPPPlate H, los cazos pueden montarse al revés
- 12 Ahoyador X2500
- 13 HUPPTilt con cazo de limpieza fijo
- 14 Ripper Martin



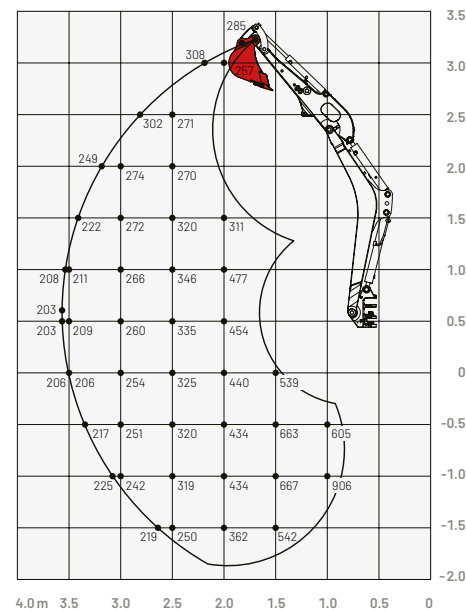
Más accesorios en
[huppenkothen.com/
 accesorios-para-
 excavadoras](http://huppenkothen.com/accesorios-para-excavadoras)

Capacidades de carga (kg)

Cabina, hacia delante (pala dozer levantada)



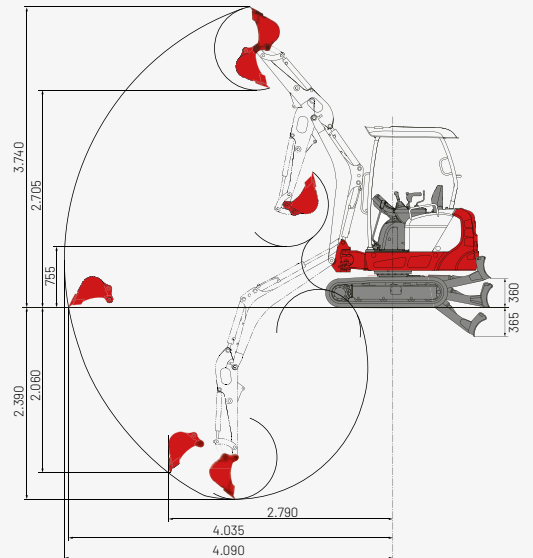
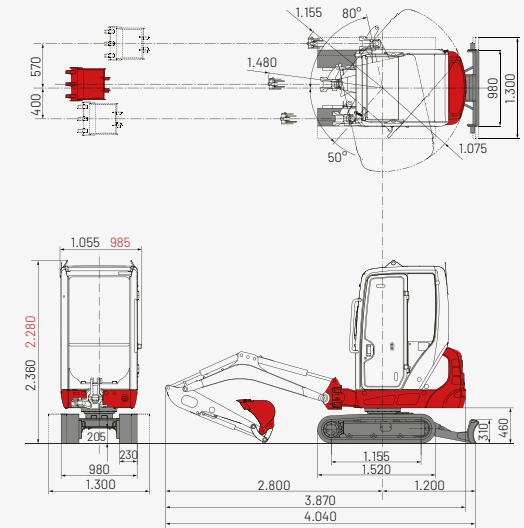
Canopy, hacia delante (pala dozer levantada)



Dimensiones (mm)

Negro: cabina y canopy

Rojo: dimensiones diferentes canopy



Las cargas indicadas en las tablas a la izquierda no superan el 87% de capacidad de elevación hidráulica o el 75% de carga de vuelco.