

MEDIDAS PRINCIPALES	
Peso operativo* (kg)	2.050 (canopy) 2.180 (cabina)
Anchura total (mm)	980 / 1.370** (canopy) 1.030 / 1.370** (cabina)
Altura total (mm)	2.290 (canopy) 2.360 (cabina)
Longitud de transporte - pala dozer atrás (mm)	4.310
Profundidad de excavación (mm)	2.520
Alcance (mm)	4.280
Longitud de balancín (mm)	1.250
Radio de giro trasero (mm)	1.140
Tipo de cadena	Goma
Anchura de cadena (mm)	230
Contacto con el suelo (mm)	1.205
Presión sobre el suelo (kg/cm ²)	0,31 (canopy) 0,33 (cabina)
Distancia del eje al suelo (mm)	205
Medidas de la pala dozer (mm)	980 (1.370**) x 300

* Peso propio + PT + HUPPPlate + cazo mediano + depósito medio lleno
** vía ensanchada

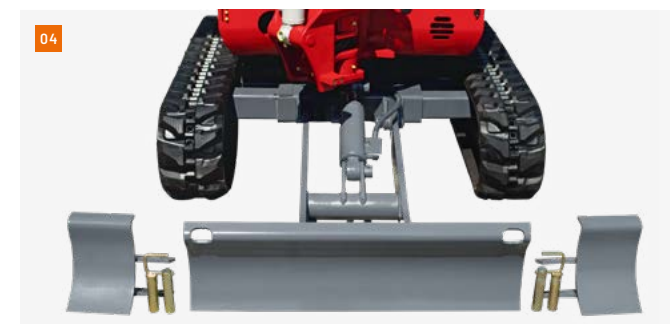
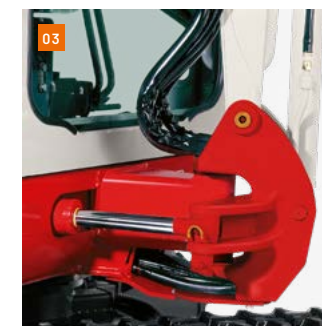
MOTOR	
Tipo	Yanmar 3TNV70 motor de gasoil de 3 cilindros Fase V de gases de escape
Potencia nominal ISO14396 (kW)	11,5 kW @ 2.500 r.p.m.
Cilindrada (cm ³)	854
Depósito de combustible (l)	24

PRESTACIONES	
Velocidad de traslación (km/h)	2,4 (1 ^{era} marcha) / 4 (2 ^a marcha)
Velocidad de giro (r.p.m.)	8,7
Pendiente superable (grados / %)	15 / 27
Giro del brazo izqda/dcha (°)	80 / 50 (canopy) 75 / 50 (cabina)

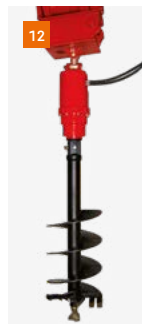
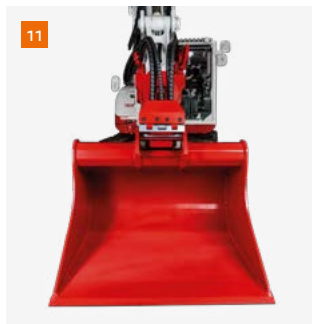
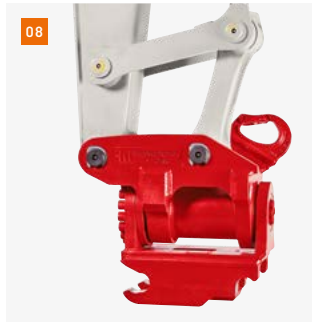
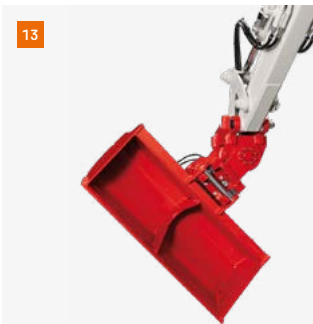
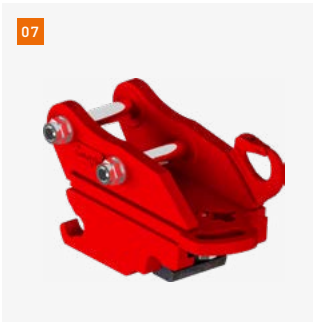
Fuerza de arranque cazo (kN)	16
Fuerza de arranque balancín (kN)	11,4
Fuerza de arranque brazo (kN)	8,6

SISTEMA HIDRÁULICO	
Bombas hidráulicas	Bomba doble de pistones axiales variables + 2 x bomba de engranajes
Presión (bar)	206 x 206 x 180 x 34
Caudal (l/min)	20 x 20 x 11,3 x 6,8
Depósito hidráulico (l)	23 (depósito) / 35 (total)
Tipo de motor de giro	Pistones axiales fijos
Tipo de motor de traslación	Pistones axiales variables

CIRCUITOS AUXILIARES	
1 ^{er} circuito hidráulico auxiliar martillo (l/min)	40
2 ^o circuito hidráulico auxiliar Powertilt/pinza (l/min)	11,3



- 01 Confortable cabina insonorizada con escasa vibración y asiento de lujo (versión resistente a la intemperie en los modelos con canopy) para mejorar las condiciones de trabajo
- 02 Panel de control claro con elementos de control visuales y acústicos.
- 03 Bloque de giro robusto con latiguillos especialmente protegidos y giro hidráulico del brazo; cilindros de elevación y giro de brazo con amortiguación de posición final.
- 04 Pala dozer larga de acero antitorsión con ensanchamiento manual. Anchura de vía hidráulicamente variable - para mayor estabilidad.
- 05 Rodillos con guía interior y exterior para un funcionamiento seguro de las cadenas de goma Double-Short-Pitch que evitan vibraciones durante la marcha.
- 06 Amplia tapa de registro para facilitar el acceso; con doble filtro de aire para una protección adicional para el motor.



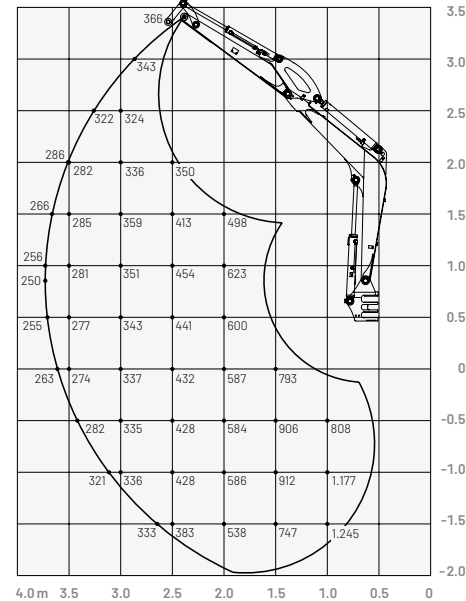
- 07 Enganche rápido mecánico HUPPPlate M
- 08 Implemento giratorio HUPPTilt con enganche rápido hidráulico HUPPPlate H
- 09 Martillo hidráulico HUPPBREAK 72 (125 kg) o HUPPBREAK 92 (140 kg)
- 10 Pinza universal HUPPGrip UG02 con HUPPTilt
- 11 HUPPTilt con enganche rápido hidráulico HUPPPlate H, los cazos pueden montarse al revés
- 12 Ahoyador X2500
- 13 HUPPTilt con cazo de limpieza fijo
- 14 Ripper Martin



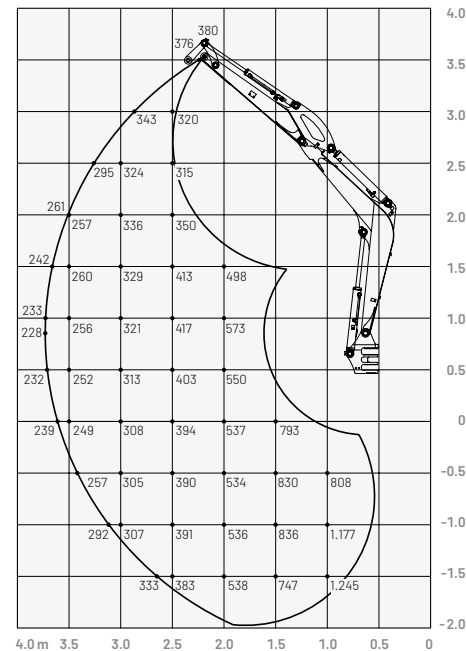
Más accesorios en
[huppenkothen.com/
 accesorios-para-
 excavadoras](http://huppenkothen.com/accesorios-para-excavadoras)

Capacidades de carga (kg)

Cabina, hacia delante (pala dozer levantada)



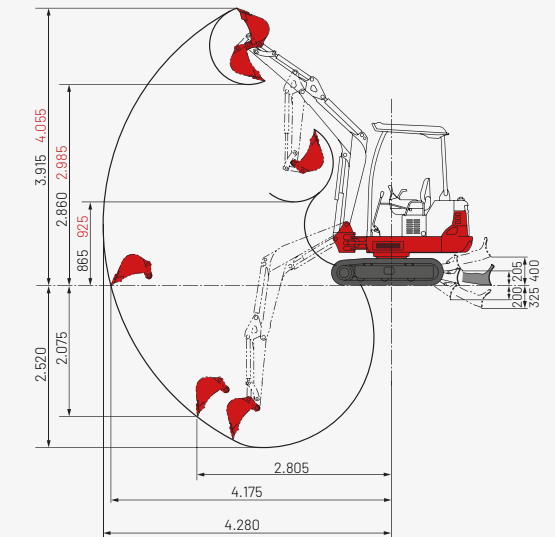
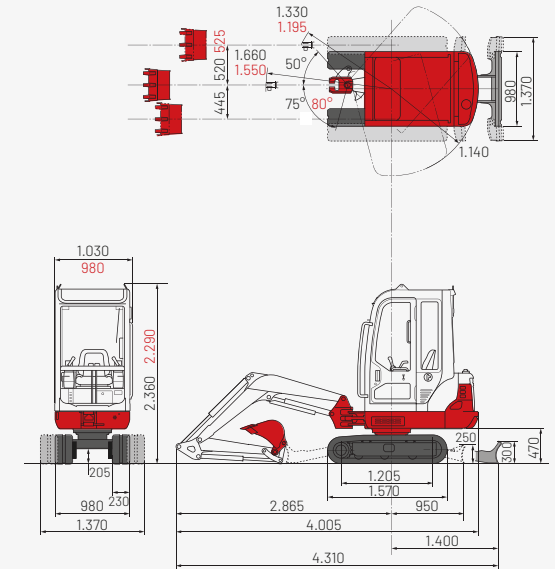
Canopy, hacia delante (pala dozer levantada)



Dimensiones (mm)

Negro: cabina y canopy

Rojo: dimensiones diferentes canopy



Las cargas indicadas en las tablas a la izquierda no superan el 87% de capacidad de elevación hidráulica o el 75% de carga de vuelco.