

MEDIDAS PRINCIPALES

Peso operativo* (kg)	4.220
Anchura total (mm)	1.740
Altura total (mm)	2.490
Longitud de transporte - pala dozer atrás (mm)	5.380
Profundidad de excavación (mm)	3.465
Alcance (mm)	5.545
Longitud de balancín (mm)	1.600
Radio de giro trasero (mm)	1.365
Tipo de cadena	Goma
Anchura de cadena (mm)	350
Contacto con el suelo (mm)	1.645
Presión sobre el suelo (kg/cm ²)	0,311
Distancia del eje al suelo (mm)	295
Medidas de la pala dozer (mm)	1.740 x 395

* Peso propio + PT + HUPPPlate + cazo mediano + depósito medio lleno

MOTOR

Tipo	Yanmar 3TNV88C motor de gasoil de 4 cilindros, Commonrail, turbo Fase V de gases de escape
Postratamiento de los gases de escape	DPF y DOC
Potencia nominal ISO14396 (kW)	26,7 kW @ 2.200 r.p.m.
Cilindrada (cm ³)	2.189
Depósito de combustible (l)	70

PRESTACIONES

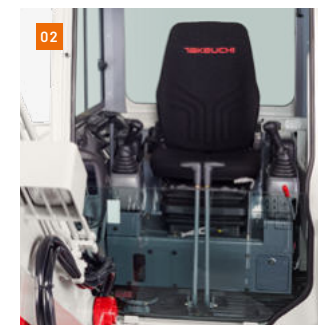
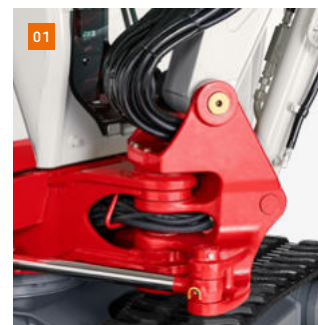
Velocidad de traslación (km/h)	2,9 (1 ^{era} marcha) / 5,3 (2 ^a marcha)
Velocidad de giro (r.p.m.)	9,6
Pendiente superable (grados / %)	30 / 58
Giro del brazo izqda/dcha (°)	77 / 57
Fuerza de arranque cazo (kN)	30,8
Fuerza de arranque balancín (kN)	18,3
Fuerza de arranque brazo (kN)	19,9

SISTEMA HIDRÁULICO

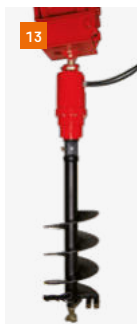
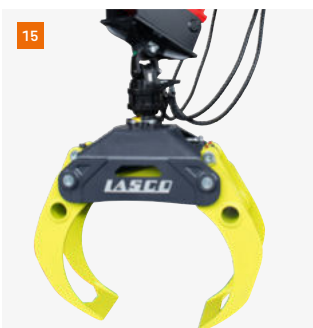
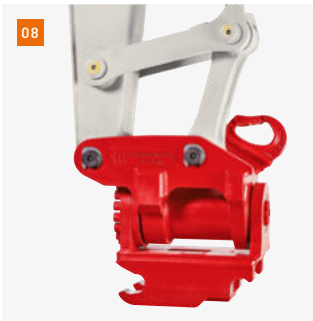
Bombas hidráulicas	2 x bomba de pistones axiales variables + 2 x bomba de engranajes
Presión (bar)	240 x 240 x 206 x 34
Caudal (l/min)	41,8 x 41,8 x 23,5 x 9,9
Depósito hidráulico (l)	41 (depósito) / 74 (total)
Tipo de motor de giro	Pistones axiales fijos
Tipo de motor de traslación	Pistones axiales variables

CIRCUITOS AUXILIARES

1 ^{er} circuito hidráulico auxiliar martillo (l/min) caudal ajustable 3 memorias para el caudal	65,3
2 ^o /4 ^o circuito hidráulico auxiliar Powertilt/pinza (l/min) caudal ajustable 1 memoria para el caudal	23,5



- 01 Bloque de giro robusto con latiguillos especialmente protegidos y giro hidráulico del brazo; cilindros de elevación y giro de brazo con amortiguación de posición final.
- 02 Cabina de confort insonorizada y con pocas vibraciones, con asiento de confort con amortiguación mecánica.
- 03 Controles óptimamente posicionados con un display de gran visibilidad con elementos de control visuales y acústicos. Modo ECO para aumentar la rentabilidad y disminuir el consumo de gasoil.
- 04
- 05 Las amplias tapas de registro garantizan un acceso óptimo a los componentes de mantenimiento hidráulico y de combustible, la batería y para la limpieza del radiador.
- 06
- 07 Rodillos con guía interior y exterior para un funcionamiento seguro de las cadenas de goma Double-Short-Pitch que evitan vibraciones durante la marcha.



08 Implemento giratorio HUPPTilt con enganche rápido hidráulico HUPPPlate H

09 Sistema de enchufes rápidos HUPPQuick: Conexiones hidráulicas que se conectan automáticamente durante la fase de acoplamiento

10 Martillo hidráulico HUPPBREAK 102

11 Pinza universal HUPPGrip UG04 II con HUPPTilt

12 HUPPTilt con enganche rápido hidráulico HUPPPlate H, los cazos pueden montarse al revés

13 Ahoyador con broca - 4500 MAX

14 Plancha vibradora de acople - Ammann APA20/30

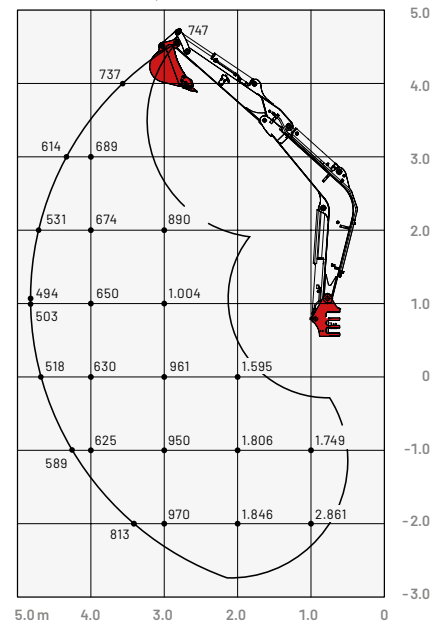
15 Pinza de madera - Lasco LA1200HZ



Más accesorios en
[huppenkothen.com/
 accesorios-para-
 excavadoras](http://huppenkothen.com/accesorios-para-excavadoras)

Capacidades de carga (kg) TB240 cabina

Hacia delante (pala dozer levantada)



Las cargas indicadas en la tabla no superan el 87% de capacidad de elevación hidráulica o el 75% de carga de vuelco.

Dimensiones (mm) TB240 cabina

