

DATOS TÉCNICOS

Motor	YANMAR 3TNV82A motor de gasoil de 3 cilindros 16,5 kW @ 2.200 r.p.m. (ISO14396) Fase V de gases de escape
Dimensiones (mm)	4.435 x 1.500 x 2.420 (Canopy) 4.435 x 1.500 x 2.490 (Cabina)
Profundidad de excavación (mm)	2.540
Alcance (mm)	4.475
Longitud de balancín (mm)	1.210
Radio de giro (mm)	1.625
Radio de giro trasero (mm)	825

MEDIDAS PRINCIPALES

Peso operativo* (kg)	Canopy: 2.440 / Cabina: 2.580
Anchura total (mm)	1.500
Altura total (mm)	Canopy: 2.420 / Cabina: 2.490
Longitud de transporte - pala dozer atrás (mm)	4.435
Giro del brazo izqda/dcha (°)	70/55

* Peso propio + PT + ERH + cazo mediano + depósito medio lleno

TREN DE RODAJE

Tipo de cadena	Goma
Anchura de cadena (mm)	250
Contacto con el suelo (mm)	1.510
Presión sobre el suelo (kg/cm ²)	Canopy: 0,283 / Cabina: 0,297
Distancia del eje al suelo (mm)	275
Medidas de la pala dozer (mm)	1.500 x 300

PRESTACIONES

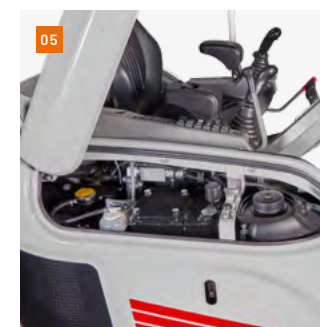
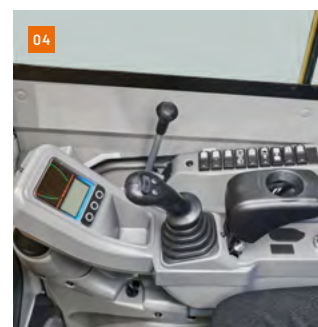
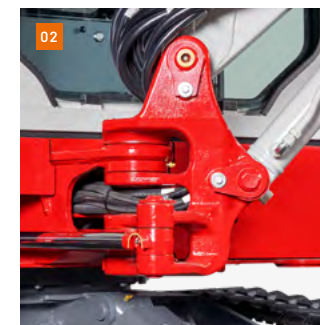
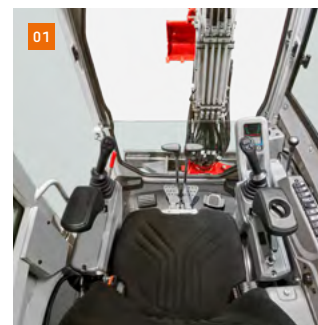
Velocidad de traslación (km/h)	2,5 (1 ^{era} marcha) / 4,3 (2 ^a marcha)
Velocidad de giro (r.p.m.)	8,9
Pendiente superable (grados/%)	25 / 47
Fuerza de arranque cazo (kN)	19,3
Fuerza de arranque balancín (kN)	11,3

SISTEMA HIDRÁULICO

Bombas hidráulicas	Bomba doble de pistones axiales + 2 bombas de engranaje
Presión (bar)	210 x 210 x 196 x 34
Caudal (l/min)	25,3 x 25,3 x 14,7 x 9,9
Depósito hidráulico (l)	25 (depósito) / 48 (total)
Tipo de motor de giro	Pistones axiales fijos
Tipo de motor de traslación	Pistones axiales variables

CIRCUITOS AUXILIARES

1 ^{er} circuito hidráulico auxiliar martillo (l/min) 3 x caudal ajustable	40
2 ^o /4 ^o circuito hidráulico auxiliar Powertilt/pinza (l/min) caudal ajustable	14,7



01 Cabina de confort insonorizada y con pocas vibraciones, con asiento de confort ergonómico y con amortiguación mecánica para trabajar sin fatiga.

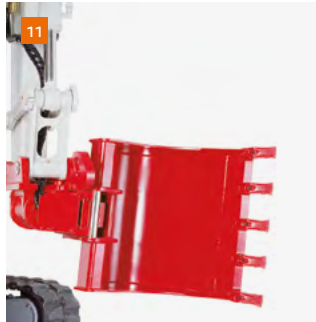
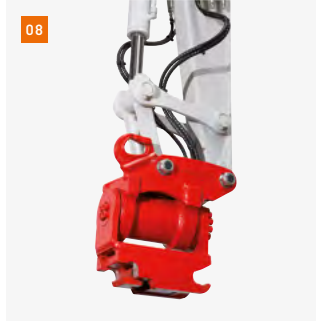
02 Bloque de giro robusto con latiguillos especialmente protegidos; cilindros de elevación y giro de brazo con amortiguación de posición final.

03 La tapa de registro, generosamente dimensionada, garantiza un acceso óptimo para comprobar los niveles de líquidos, limpieza del radiador y trabajos de mantenimiento en el motor de gasoil.

04 Controles óptimamente posicionados con un nuevo display resistente a arañazos de vidrio laminado antivaho.

05 Tapa de registro adicional para un acceso óptimo al depósito de gasoil, al depósito hidráulico y al depósito de refrigerante.

06 4 circuitos hidráulicos de serie, 3 de ellos con control proporcional, para una multitud de accesorios; válvulas de retención de carga en cilindros de elevación y balancín.



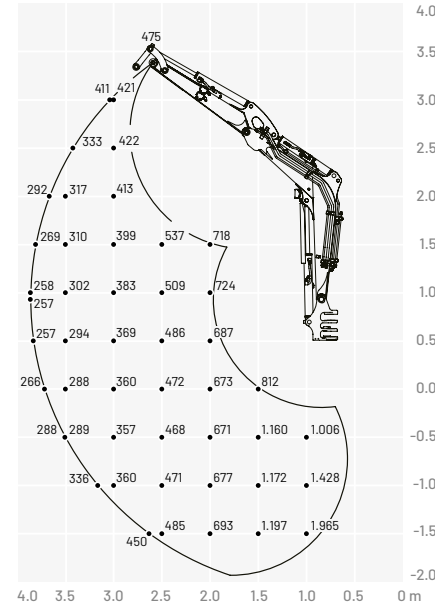
- 07 Enganche rápido hidráulico HUPPPlate H
- 08 Implemento giratorio HUPPTilt con HUPPPlate H
- 09 Martillo hidráulico HUPPBREAK 102
- 10 Pinza universal HUPPGrip con HUPPTilt implemento giratorio
- 11 HUPPTilt con HUPPPlate H, cazo montado al revés



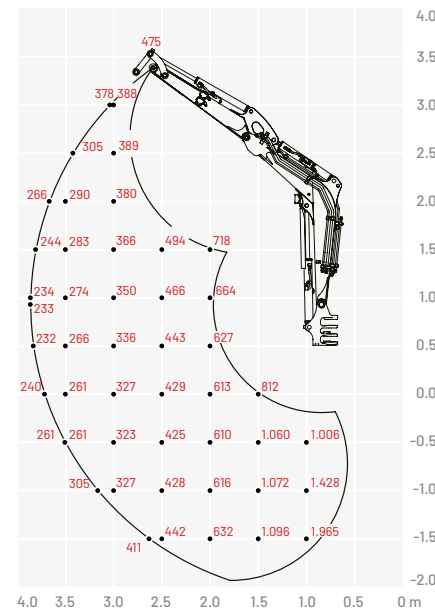
Más accesorios en
[huppenkothen.com/
 accesorios-para-excavadoras](http://huppenkothen.com/accesorios-para-excavadoras)

Capacidades de carga (kg)

Cabina (hacia delante, pala dozer levantada)



Canopy (hacia delante, pala dozer levantada)



Las cargas indicadas en las tablas no superan el 87% de capacidad de elevación hidráulica o el 75% de carga de vuelco.

Dimensiones (mm)

Medidas en negro = cabina

Medidas en rojo = canopy

