

MEDIDAS PRINCIPALES	
Peso operativo* (kg)	3.960
Anchura total (mm)	1.740
Altura total (mm)	2.490
Longitud de transporte - pala dozer atrás (mm)	5.440
Profundidad de excavación (mm)	3.205
Alcance (mm)	5.430
Longitud de balancín (mm)	1.410
Radio de giro trasero (mm)	950
Tipo de cadena	Goma
Anchura de cadena (mm)	300
Contacto con el suelo (mm)	1.750
Presión sobre el suelo (kg/cm <sup>2</sup> )	0,33
Distancia del eje al suelo (mm)	295
Medidas de la pala dozer (mm)	1.740 x 395

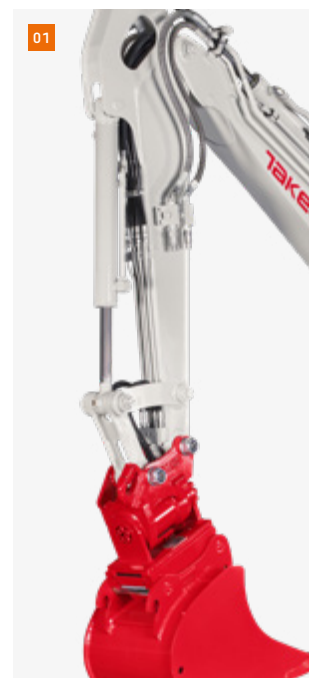
\* Peso propio + PT + ERH + cazo mediano + depósito medio lleno

MOTOR	
Tipo	Kubota V1505-E4B motor de gasoil de 4 cilindros Fase V de gases de escape
Potencia nominal ISO14396 (kW)	18,2 kW @ 2.300 r.p.m.
Cilindrada (cm <sup>3</sup> )	1.498
Depósito de combustible (l)	43,5

PRESTACIONES	
Velocidad de traslación (km/h)	3,0 (1 <sup>era</sup> marcha) / 4,1 (2 <sup>a</sup> marcha)
Velocidad de giro (r.p.m.)	9
Pendiente superable (grados/%)	25 / 47
Giro del brazo izqda/dcha (°)	70 / 55
Fuerza de arranque cazo (kN)	27,1
Fuerza de arranque balancín (kN)	19,1
Fuerza de arranque brazo (kN)	18

SISTEMA HIDRÁULICO	
Bombas hidráulicas	Doble bomba variable de pistones axiales + 2 bombas de engranaje
Presión (bar)	245 x 245 x 206 x 34
Caudal (l/min)	42,6 x 42,6 x 21,9 x 10,4
Depósito hidráulico (l)	28,4 (depósito) / 59 (total)
Tipo de motor de giro	Pistones axiales fijos
Tipo de motor de traslación	Pistones axiales variables

CIRCUITOS AUXILIARES	
1 <sup>er</sup> circuito hidráulico auxiliar martillo (l/min) caudal ajustable 3 memorias para el caudal	64,4
2 <sup>o</sup> /4 <sup>o</sup> circuito hidráulico auxiliar Powertilt/pinza (l/min) caudal ajustable 1 memoria para el caudal	21,9



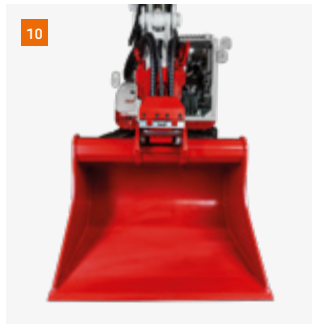
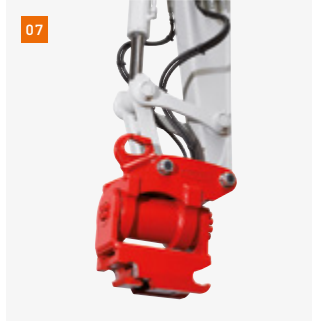
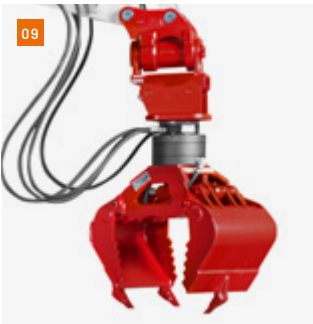
01 Balancín largo con 4 circuitos hidráulicos de serie, 3 de ellos con control proporcional, para una multitud de accesorios; válvulas de retención de carga en cilindros de elevación y balancín; montaje superior de los circuitos AUX3 (enganche rápido) y AUX4 (HUPPTilt)

02 Cabina de confort insonorizada y con pocas vibraciones, con asiento de confort ergonómico, con amortiguación mecánica y reposacabezas para trabajar sin fatiga.

03 Bloque de giro robusto con latiguillos especialmente protegidos; cilindros de elevación y giro de brazo con amortiguación de posición final.

04 Las funciones más importantes se manejan de forma intuitiva a través del display táctil multifunción de 7" a color de alta resolución y el mando jog-dial.

05 Tapas de registro, generosamente dimensionadas, garantizan un acceso óptimo para comprobar los niveles de líquidos, limpieza del radiador y trabajos de mantenimiento en el motor de gasoil.



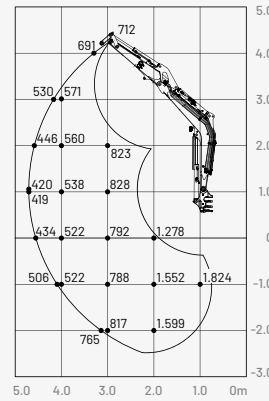
- 06 Enganche rápido hidráulico HUPPPlate H
- 07 Implemento giratorio HUPPTilt con HUPPPlate H
- 08 Martillo hidráulico HUPPBREAK 40
- 09 Pinza universal HUPPGrip UG04 con HUPPTilt implemento giratorio
- 10 HUPPTilt con HUPPPlate H, cazo montado al revés



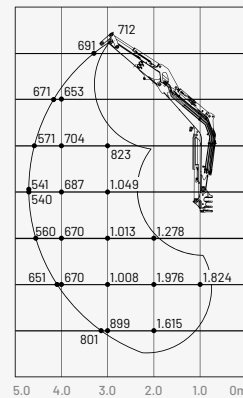
Más accesorios en  
[huppenkothen.com/  
 accesorios-para-excavadoras](http://huppenkothen.com/accesorios-para-excavadoras)

## Capacidades de carga (kg)

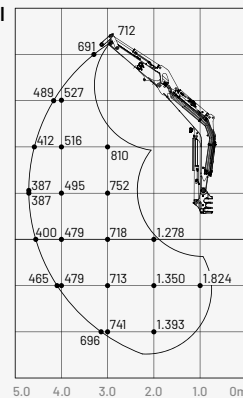
Hacia delante,  
pala dozer  
levantada



Hacia atrás



Hacia el lateral



Las cargas indicadas en las tablas no superan el 87% de capacidad de elevación hidráulica o el 75% de carga de vuelco.

## Dimensiones (mm)

