

MEDIDAS PRINCIPALES	
Peso operativo* (kg)	6.030
Anchura total (mm)	2.000
Altura total (mm)	2.560
Longitud de transporte - pala dozer atrás (mm)	6.110
Profundidad de excavación (mm)	3.735
Alcance (mm)	6.120
Longitud de balancín (mm)	1.620
Radio de giro trasero (mm)	1.300
Tipo de cadena	Goma
Anchura de cadena (mm)	400
Contacto con el suelo (mm)	2.050
Presión sobre el suelo (kg/cm ²)	0,315
Distancia del eje al suelo (mm)	330
Medidas de la pala dozer (mm)	2.000 x 430

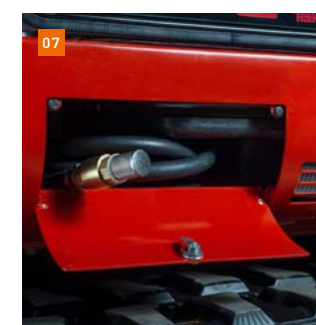
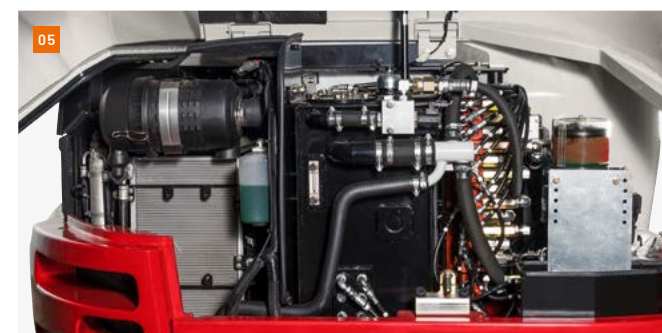
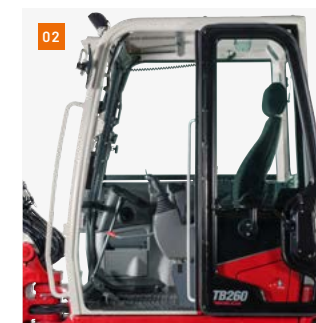
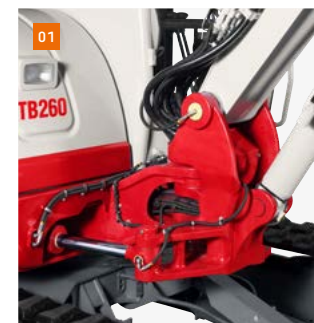
* Peso propio + PT + HUPPPlate + cazo mediano + depósito medio lleno

MOTOR	
Tipo	Yanmar 4TNV86CT motor de gasoil de 4 cilindros, Commonrail, turbo Fase V de gases de escape
Postratamiento de los gases de escape	DPF y DOC
Potencia nominal ISO14396 (kW)	35,5 kW @ 2.400 r.p.m.
Cilindrada (cm ³)	2.091
Depósito de combustible (l)	81

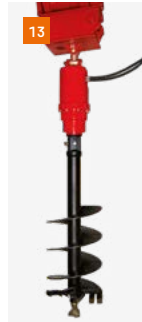
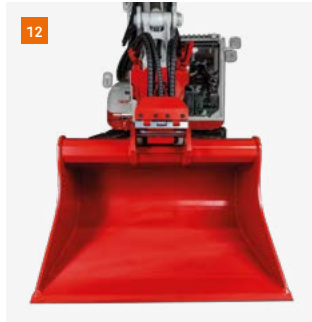
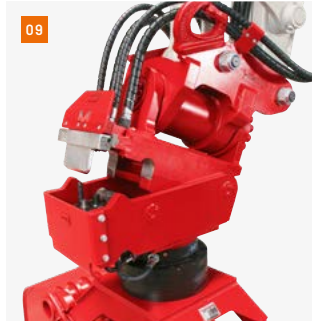
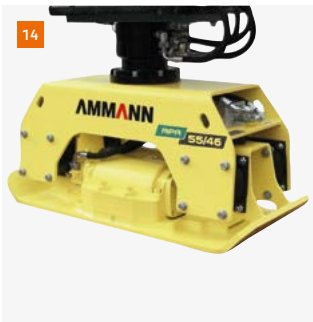
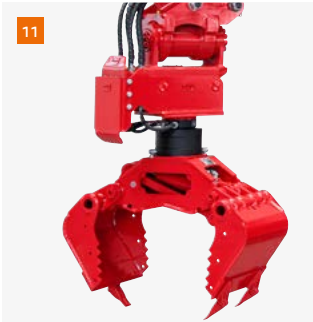
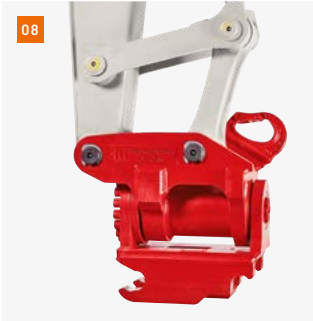
PRESTACIONES	
Velocidad de traslación (km/h)	2,8 (1 ^{era} marcha) / 4,9 (2 ^a marcha)
Velocidad de giro (r.p.m.)	9,4
Pendiente superable (grados / %)	30 / 58
Giro del brazo izqda/dcha (°)	78 / 55
Fuerza de arranque cazo (kN)	43,2
Fuerza de arranque balancín (kN)	27,3
Fuerza de arranque brazo (kN)	30,4

SISTEMA HIDRÁULICO	
Bombas hidráulicas	2 x bomba de pistones axiales variables + 2 x bomba de engranajes
Presión (bar)	240 x 240 x 206 x 33
Caudal (l/min)	58,3 x 58,3 x 43,9 x 10,8
Depósito hidráulico (l)	49 (depósito) / 90 (total)
Tipo de motor de giro	Pistones axiales fijos
Tipo de motor de traslación	Pistones axiales variables

CIRCUITOS AUXILIARES	
1 ^{er} circuito hidráulico auxiliar martillo (l/min) caudal ajustable 3 memorias para el caudal	102,2
2 ^o /4 ^o circuito hidráulico auxiliar Powertilt/pinza (l/min) caudal ajustable 1 memoria para el caudal	43,9



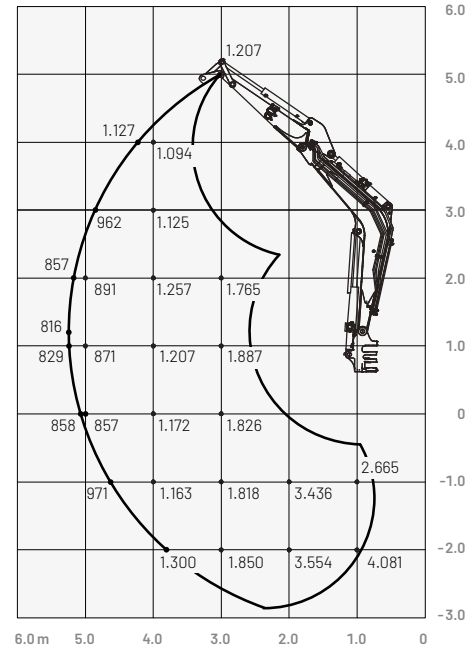
- 01 Bloque de giro robusto con latiguillos especialmente protegidos y giro hidráulico del brazo; cilindros de elevación, balancín y giro de brazo con amortiguación de posición final. En la imagen: con engrase centralizado HUPPLub.
- 02 Cabina de confort insonorizada y con pocas vibraciones, con asiento de confort con reposacabezas y amortiguación mecánica.
- 03 Controles óptimamente posicionados con un display de gran visibilidad con elementos de control visuales y acústicos. Modo ECO para aumentar la rentabilidad y disminuir el consumo de gasoil.
- 04 Las amplias tapas de registro garantizan un acceso óptimo a los componentes de mantenimiento hidráulico y de combustible, la batería, para la limpieza del radiador y al depósito de lubricante del sistema de engrase centralizado opcional.
- 06 Trampilla de repostaje que se cierra con llave
- 07 Bomba eléctrica de repostar - se detiene automáticamente cuando el depósito está lleno.



- 08 Implemento giratorio HUPPTilt con enganche rápido hidráulico HUPPPlate H
- 09 Sistema de enchufes rápidos HUPPQuick: Conexiones hidráulicas que se conectan automáticamente durante la fase de acoplamiento
- 10 Martillo hidráulico HUPPBreak 302 con HUPPQuick
- 11 Pinza universal HUPPGrip UG05 II con HUPPTilt
- 12 HUPPTilt con HUPPPlate H, los cazos pueden montarse al revés
- 13 Ahoyador con broca - 4500 MAX
- 14 Plancha vibradora de acople - Ammann APA55/46
- 15 Pinza de madera - Lasco LA1400HZ

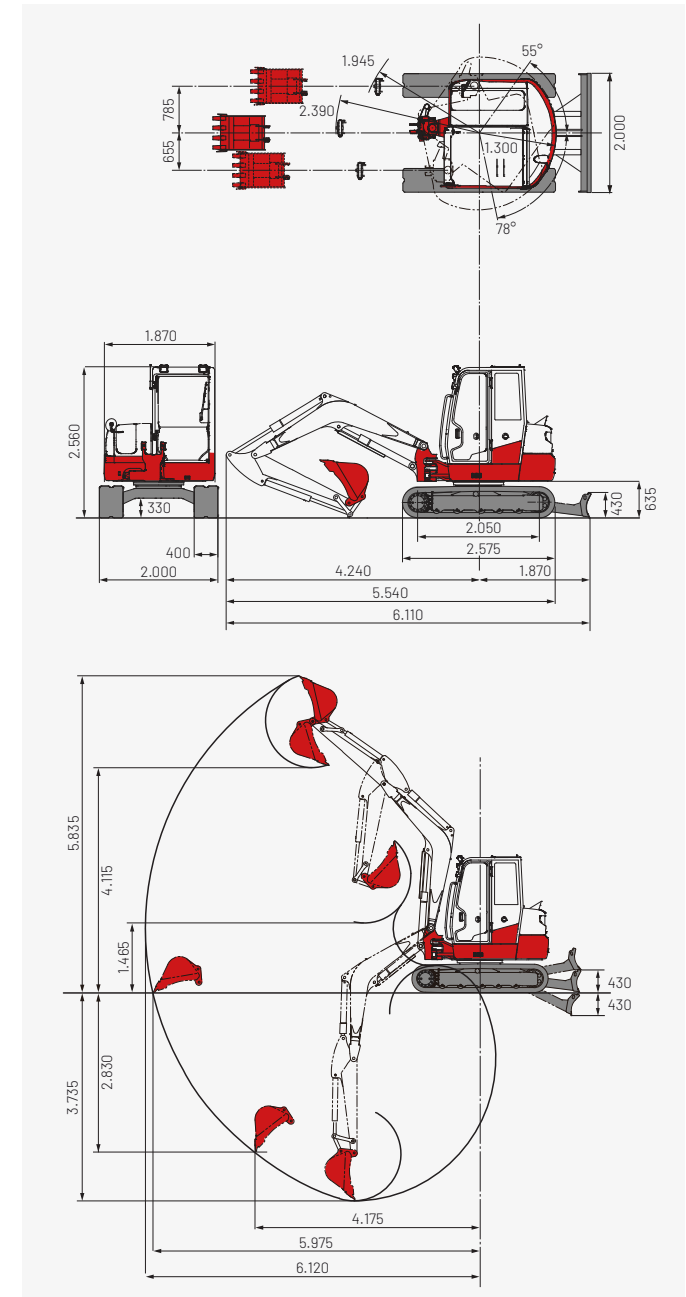
Capacidades de carga (kg)

Hacia delante (pala dozer levantada)



Las cargas indicadas en la tabla no superan el 87% de capacidad de elevación hidráulica o el 75% de carga de vuelco.

Dimensiones (mm)



Más accesorios en
huppenkothen.com/
[accesorios-para-excavadoras](#)